

Die Füße verdienen alle Aufmerksamkeit

Mit keinem Organ treten wir mehr in Kontakt mit der Welt als mit unseren Füßen – quasi auf Schritt und Tritt. Dieser Kontakt lässt sich optimieren, sei es durch Einlagen in konventioneller Technik oder Einlagen zur Aktivierung der Muskelaktivität und zur Steigerung der Bewegungskontrolle.

Manchmal hilft die korrekte Auswahl des Schuhwerks oder die Aktivierung vernachlässigter Muskelgruppen. Auch hierzu erhalten Sie wertvolle Tipps von unserem geschulten Personal.

Wann sollte eine Bewegungsanalyse gemacht werden?

Es kann viele Gründe geben, warum der Bewegungsapparat nicht ganz rund läuft. Wir spüren die Ursachen auf:

Liegt eine Erkrankung oder Verletzung vor? Welche Maßnahmen können bei ambitionierten Sportlern zur Bewegungsoptimierung beitragen?

Um Sie optimal versorgen zu können, arbeiten wir eng mit Sportmedizinern, Physiotherapeuten und Spezialisten anderer Fachrichtungen des Universitätsklinikums Hamburg-Eppendorf zusammen.

Und so finden Sie unsere beiden Anlaufstationen auf dem UKE-Gelände.



Bewegungsanalyse

Ermitteln, analysieren und optimieren Sie Ihren persönlichen Bewegungsablauf!



Carepoint Movement

finden Sie im UKE Hauptgebäude (Ost 10) in der Ladenzeile im 2. Obergeschoss.

Martinstraße 64 · 20251 Hamburg
Tel.: 040/411 61 09-0 · Fax: 040/411 61 09-61
info@carepoint.eu · www.carepoint.eu

Die Bewegungsanalyse

Auf einem Laufband mit integrierter Drucksensorplatte ermitteln wir Ihren persönlichen Bewegungsablauf. Das System ist zusätzlich mit zwei HDKameras synchronisiert sodass die individuelle Biomechanik ganz erfasst wird. In kürzester Zeit analysieren wir so Ihre persönliche Gang-Charakteristik und können mit Hilfe dieser Erkenntnisse Ihren Bewegungsablauf optimieren.



Laufband mit integrierter Drucksensorplatte

Dokumentation von

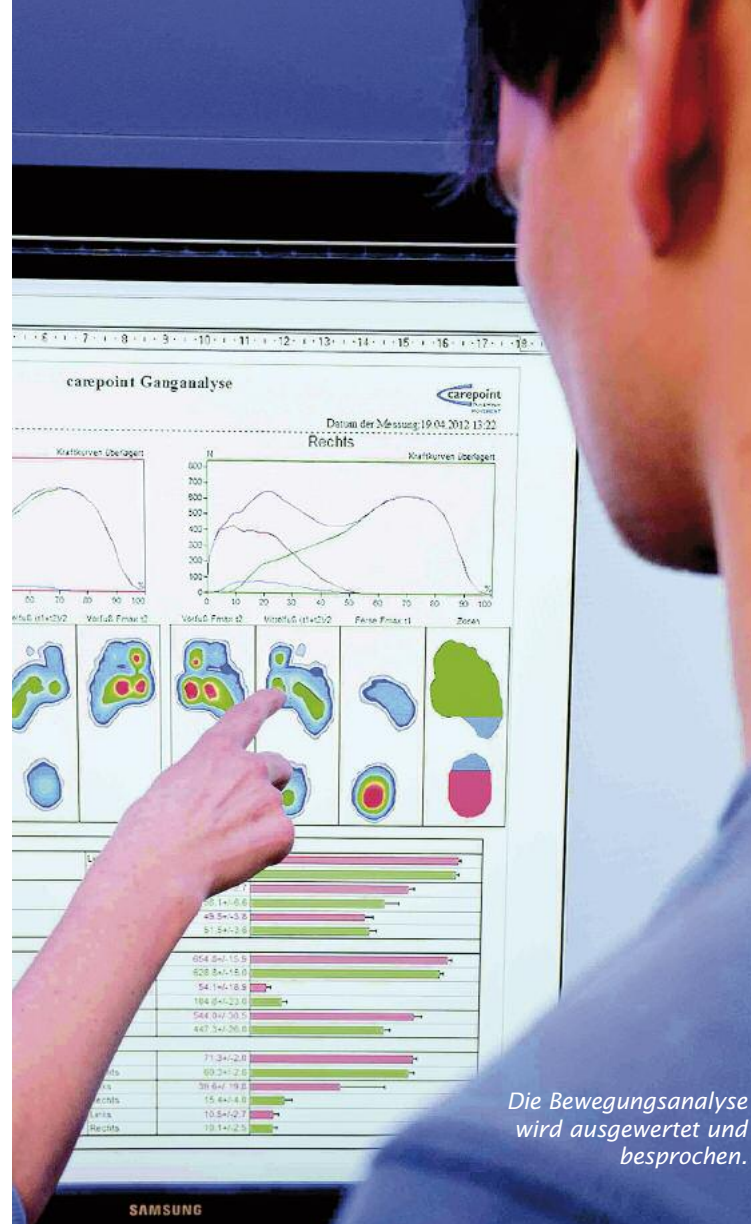
GANGBILD

STAND

- Symmetrie aller Parameter
- Seitenvergleich Links-Rechts
- Belastungsverteilung
- Druckspitzen

- Abrollverhalten
- Ganglinie
- Fußrotation
- Gemittelte Parameter

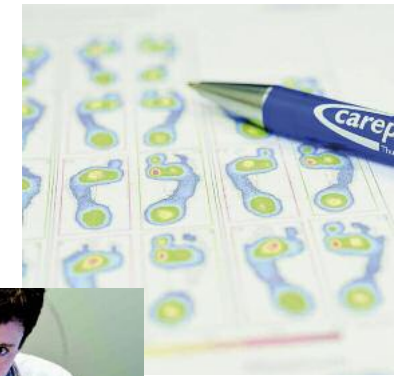
- Gleichgewicht/ Körperschwerpunkt
- Rück-/Vorfußverlagerung



Einsatz von High Tech gepaart mit persönlicher Beratung

Durch die präzise und jederzeit reproduzierbare Analyse Ihres Bewegungsablaufs können Therapieergebnisse überprüft und sichtbar gemacht werden. Ein Vorher-Nachher-Vergleich ist mit dieser Technik sofort möglich und hilfreich für die optimale Beratung.

In das Umfeld des Universitätsklinikums Hamburg-Eppendorf sind wir mit höchstem Anspruch an die Medizintechnik und ihre wissenschaftlichen Standards eingebunden.



Alle Ergebnisse werden mit Ihnen ausführlich besprochen.

